

## REHABILITACIÓN



## VIVIENDAS

## CONJUNTOS RESIDENCIALES

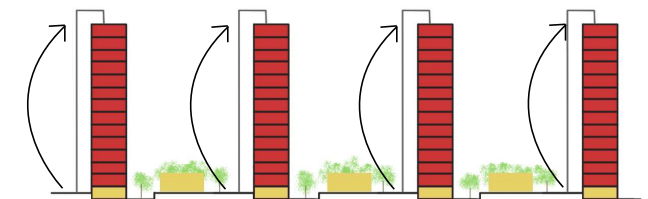
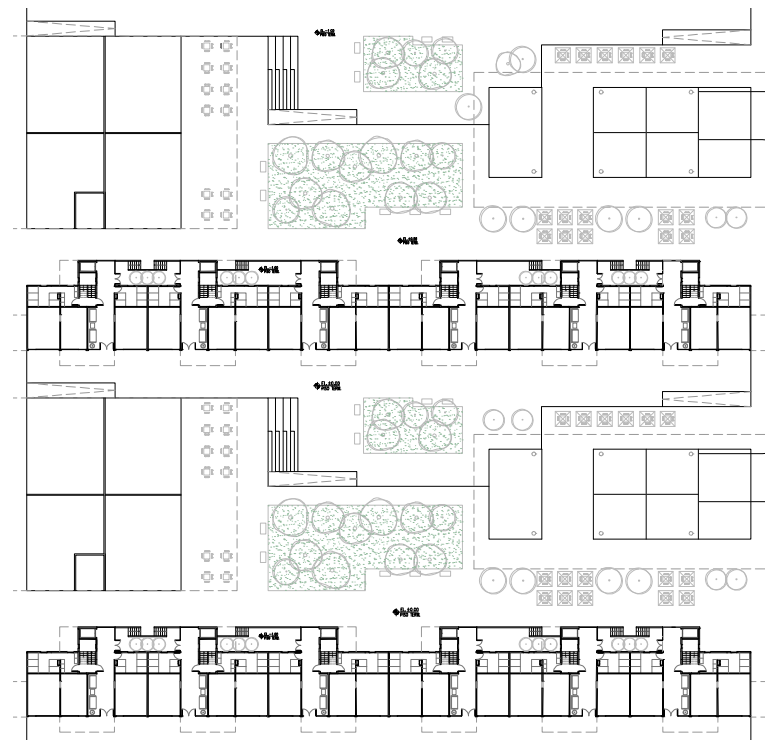


### Intervención en una manzana de los años 50.

- Propuesta de intervención en el espacio público.
- Mejora de las viviendas existentes y de su accesibilidad
- Proyecto de una guardería de nueva planta en el interior de manzana



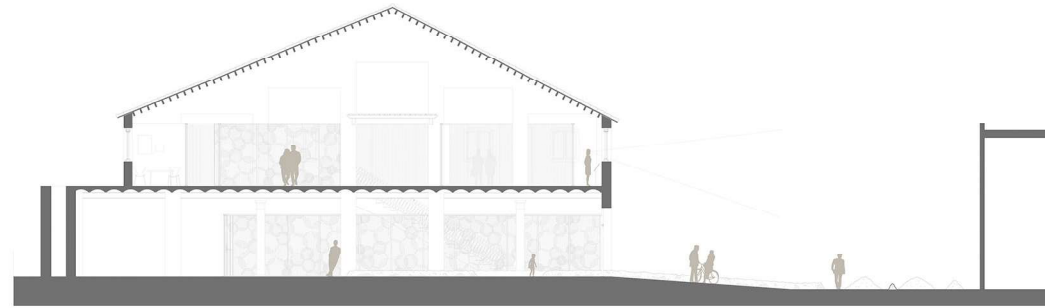
## REHABILITACIÓN



## VIVIENDAS CONJUNTOS RESIDENCIALES

### Intervención en el barrio residencial de Bellvitge

- Propuesta de intervención en el espacio público.
- Mejora de las viviendas existentes y de su accesibilidad



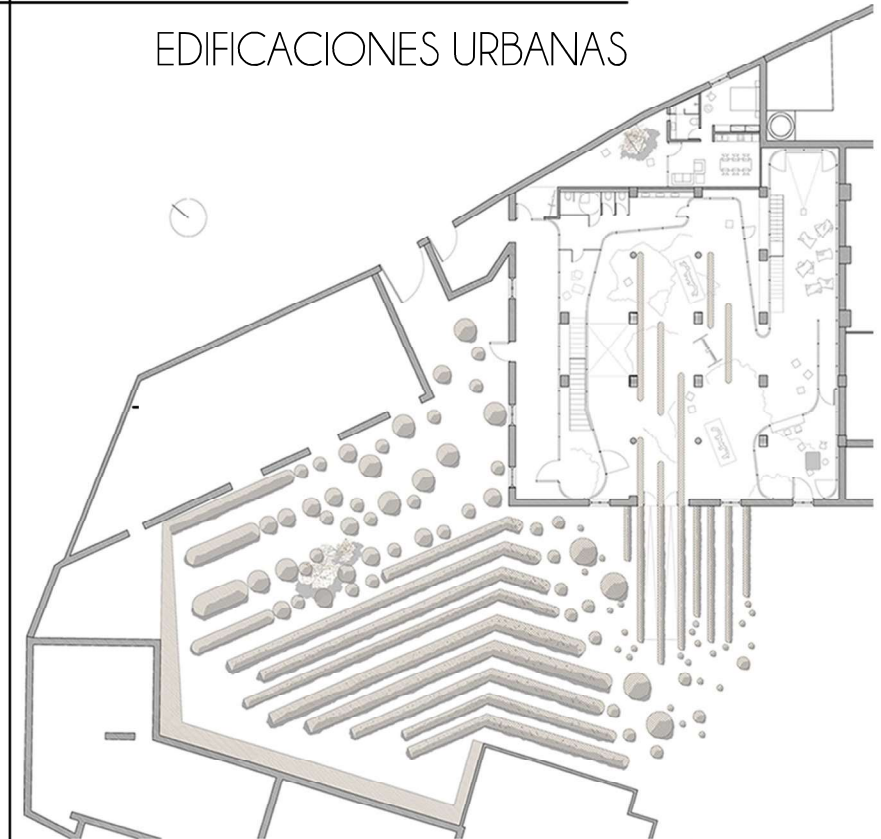
## CAMBIO DE USO



## Propuesta de uso museístico en un antiguo molino de arroz

- Proyecto de adecuación de un antiguo molino de arroz para su transformación en museo.

## EDIFICACIONES URBANAS

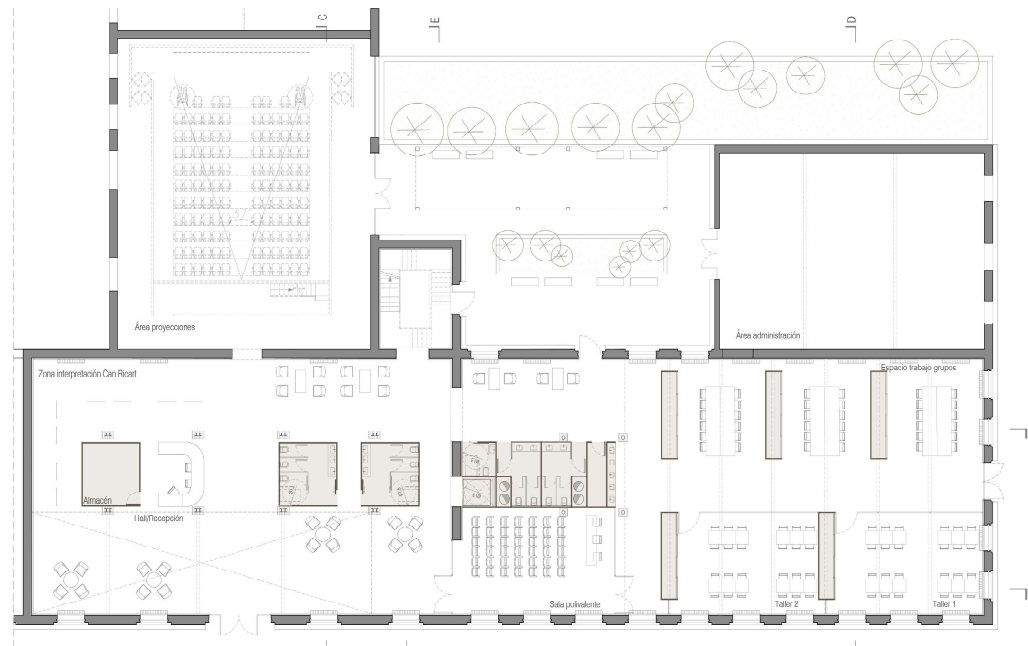




# INDUSTRIAL

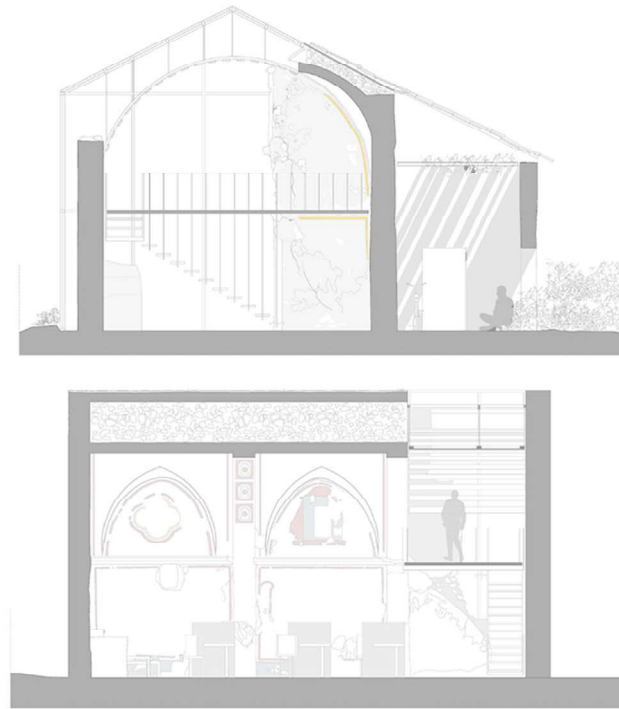


- Planteamiento de un plan director para el conjunto del complejo.
- Recuperación de una de las naves y proyecto de actuación para un nuevo uso.

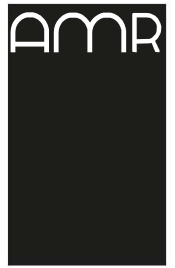


## Rehabilitación de una ermita

- Proyecto de rehabilitación constructiva de la ermita.
- Propuesta de recuperación para un nuevo uso: biblioteca local.



MONUMENTAL

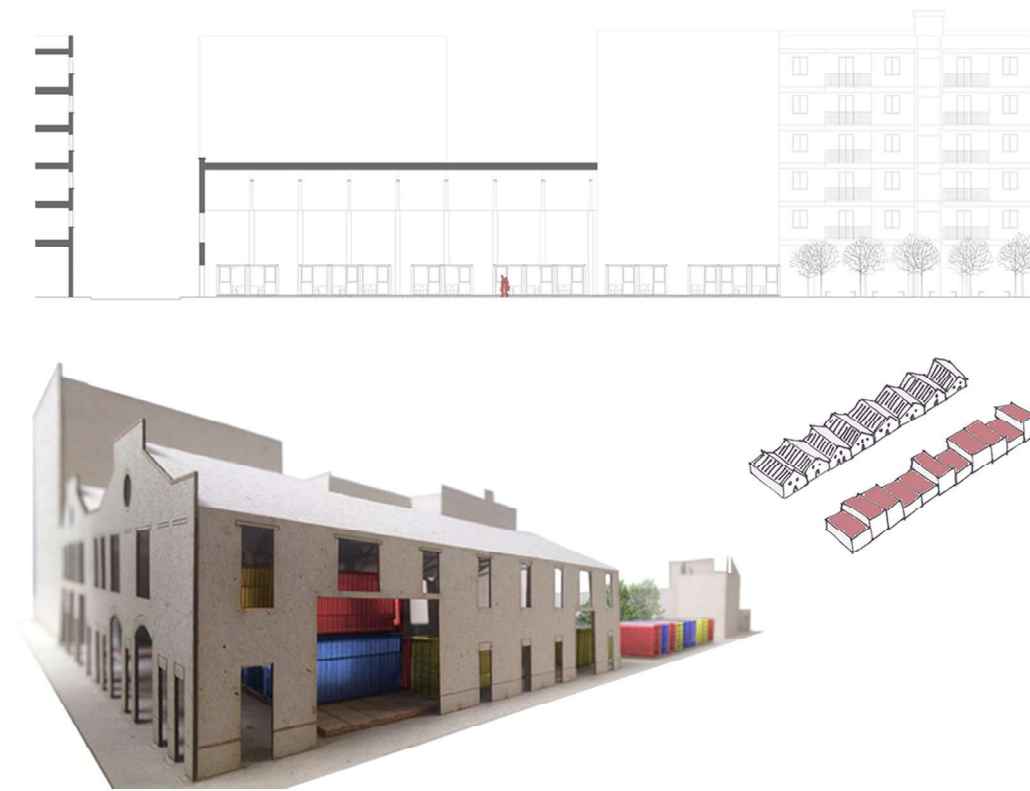


RESTAURACIÓN

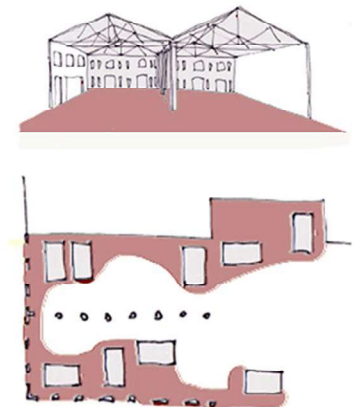
PATRIMONIO

## Intervención en naves industriales

- Recuperación de dos naves industriales.
- Intervención efímera con reciclaje de materiales: containers.

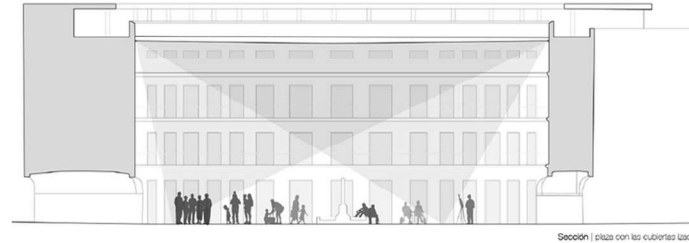


INDUSTRIAL



## Propuesta de adecuación urbana

- Proyecto de recuperación de una plaza de mercado.
- Búsqueda de los valores del lugar.



## ESCALA URBANA

## INTERVENCIÓN

## Intervención en un equipamiento vacacional

- Mejora de un complejo vacacional (resort de ski).
- Propuesta de mejora interior y de relación con el entorno natural que lo rodea



## EQUIPAMIENTO



INQUIETUDES SINTETIZADAS

ALICIA MORTE RODENAS